

# Informace o společnosti AXA životní pojišťovna a.s.

Zveřejněno na [www.axa.cz](http://www.axa.cz)  
11.11.2016

30. září 2016

**více než / standard**



# Informace o tuzemské pojišťovně podle stavu k 30. 09. 2016

**Obchodní firma:**

AXA životní pojišťovna a.s.

**Právní forma:**

akciová společnost

**Adresa sídla:**

Lazarská 13/8, 120 00 Praha 2

**Identifikační číslo:**

618 59 524

**Datum zápisu pojišťovny do obchodního rejstříku:**

16. listopadu 1994

**Datum zápisu poslední změny v obchodním rejstříku a účel poslední změny:**

Dne 26. 9. 2016 došlo k zápisu následujících změn v obchodním rejstříku

- a) změna bydliště člena představenstva – Sébastiena Guidoniho.

**Výše základního kapitálu zapsaného v obchodním rejstříku:**

900 060 000 Kč

**Výše splaceného základního kapitálu:**

900 060 000 Kč

**Druh, forma, podoba a počet emitovaných akcií s uvedením jejich jmenovité hodnoty:**

90 006 kmenových akcií na jméno v zaknihované podobě, každá o jmenovité hodnotě 10 000 Kč

**Údaje o nabytí vlastních akcií a zatímních listů a jiných účastnických cenných papírů:**

Pojišťovna nevlastní žádné vlastní akcie, zatímní listy a jiné účastnické cenné papíry

**Počet zaměstnanců ke dni 30.09.2016 činil:**

73 osob

**Pojišťovna má organizační složku podniku v zahraničí:**

AXA životní pojišťovna a.s., pobočka poistovne z iného členského štátu

# Údaje o osobách, které skutečně řídí tuzemskou pojišťovnu nebo kontrolují činnost tuzemské pojišťovny

## Údaje o členech představenstva pojišťovny:

**Martin Vogl**  
předseda představenstva

**Funkce od:**  
15. prosince 2011

Předseda představenstva společností AXA penzijní společnost a.s., AXA investiční společnost a.s. a AXA pojišťovna a.s., předseda sboru jednatelů společnosti AXA Česká republika s.r.o., pozice: generální ředitel, předchozí zaměstnavatel: AXA Bank Německo, generální ředitel

**Ing. Peter Socha**  
člen představenstva

**Funkce od:**  
1. září 2010

Člen představenstva společností AXA penzijní společnost a.s., AXA pojišťovna a.s. a AXA investiční společnost, a.s., jednatel společnosti AXA Česká republika s.r.o., pozice: ředitel útvaru Life&Savings, předchozí zaměstnavatel: Asociácia doplňkových dochodkových společností (SR)

**Ing. Lubor Vrlák**  
člen představenstva

**Funkce od:**  
12. září 2012

Člen představenstva společností AXA penzijní společnost a.s., AXA pojišťovna a.s., AXA investiční společnost a.s., jednatel společnosti AXA Česká republika s.r.o., pozice: ředitel obchodního útvaru ČR/SR, předchozí zaměstnavatel: SFM Group Slovakia

**Sébastien Guidoni**  
člen představenstva

**Funkce od:**  
1. října 2013

Člen představenstva společností AXA penzijní společnost a.s., AXA pojišťovna a.s., AXA investiční společnost a.s. a jednatel společnosti AXA Česká republika s.r.o., pozice: finanční ředitel AXA Česká republika s.r.o., předchozí zaměstnavatel: Allianz Bank France

**Frédéric Boulanger**  
**člen představenstva**

**Funkce od:**  
1. června 2015

Pozice: technický ředitel P&C, člen představenstva společnosti AXA pojišťovna a.s., předchozí zaměstnavatel: ředitel sítě výhradních obchodních zástupců AXA France.

# Údaje o členech dozorčí rady

## **Jozef Van In** člen dozorčí rady

**Členství od:**  
31. ledna 2013

Člen dozorčí rady společností AXA penzijní společnost a.s., AXA pojišťovna a.s. a AXA investiční společnost a.s.

## **Jean-Yves Le Berre** člen dozorčí rady

**Funkce od:**  
31. ledna 2013

Člen dozorčí rady společností AXA penzijní společnost a.s., AXA pojišťovna a.s. a AXA investiční společnost a.s.

## **Jan Čupa** člen dozorčí rady

**Funkce od:**  
18. října 2013

Člen dozorčí rady společností AXA penzijní společnost a.s. a AXA pojišťovna a.s.

## **Bruno Brochet** člen dozorčí rady

**Funkce od:**  
11. září 2014

Souhrnná výše úvěrů, půjček poskytnutých pojišťovnou členům dozorčí rady, členům představenstva pojišťovny:  
0 Kč

Souhrnná výše záruk vydaných pojišťovnou za členy dozorčí rady, členy představenstva pojišťovny:  
0 Kč

# Akcionáři

## **SOCIETE BEAUJON:**

**Právní forma:**

akciová společnost založená podle francouzského práva

**Sídlo:**

21 Av Matignon, 750 08 Paris, Francie

**Podíl na hlasovacích právech:**

100 %

# Ovládající osoby

## **SOCIETE BEAUJON**

akciová společnost založená podle francouzského práva, se sídlem 21 Av Matignon, 750 08 Paris, Francie, přímý podíl na základním kapitálu pojišťovny 100 %.

## **AXA**

akciová společnost založená podle francouzského práva, se sídlem 21 Av Matignon, 750 08 Paris, Francie, nepřímý podíl na základním kapitálu pojišťovny 100%.

Akcionářská struktura skupiny AXA v České republice je uvedena v příloze. Z přílohy je rovněž zřejmá organizační struktura pojišťovny.

### **Souhrnná výše pohledávek tuzemské pojišťovny nebo tuzemské zajišťovny a souhrnná výše závazků tuzemské pojišťovny nebo tuzemské zajišťovny vůči těmto osobám:**

0 Kč

### **Souhrnná výše cenných papírů, které má tuzemská pojišťovna nebo tuzemská zajišťovna v aktivech a které jsou emitovány těmito osobami, a souhrnná výše závazků tuzemské pojišťovny nebo tuzemské zajišťovny z těchto cenných papírů:**

0 Kč

### **Souhrnná výše tuzemskou pojišťovnou nebo tuzemskou zajišťovnou vydaných záruk za těmito osobami, a souhrnná výše tuzemskou pojišťovnou nebo tuzemskou zajišťovnou přijatých záruk od takových osob:**

0 Kč



# Ovládané osoby

## **AXA investiční společnost a.s.**

akciová společnost, se sídlem Lazarská 13/8, 120 00 Praha 2, přímý podíl pojišťovny na základním kapitálu 100 %, počet akcií 25.487 o jmenovité hodnotě 1.000 Kč, pořizovací cena 25.487.000,- Kč

## **AXA Česká republika s.r.o.**

společnost s ručením omezeným, se sídlem Lazarská 13/8, 120 00 Praha 2, přímý podíl pojišťovny na základním kapitálu 100 %, výše obchodního podílu 150.000.000 Kč, pořizovací cena 150.000.000 Kč

## **EF CZ, s.r.o. v likvidaci**

společnost s ručením omezeným, se sídlem Sinkulova 48, 148 00 Praha 4, přímý podíl pojišťovny na základním kapitálu 100 %, výše obchodního podílu 1 000 000 Kč, pořizovací cena 44 066 938 Kč

## **AXA d.s.s., a.s.**

akciová společnost založená podle slovenského práva, se sídlem Kolárska 6, 811 06 Bratislava, SR, přímý podíl pojišťovny na základním kapitálu 100 %, počet akcií 23.018 ks o jmenovité hodnotě 3.319,39 EUR a 602 ks o jmenovité hodnotě 3.320 EUR, pořizovací cena 22.698.640,- EUR

## **AXA d.d.s., a.s.**

akciová společnost založená podle slovenského práva, se sídlem Kolárska 6, 811 06 Bratislava, SR, přímý podíl pojišťovny na základním kapitálu 100 %, počet akcií 1.090 o jmenovité hodnotě 3.319,39 EUR, pořizovací cena 29.100.000,- EUR

## **AXA Services, s.r.o.**

společnost s ručením omezeným založená podle slovenského práva se sídlem Kolárska 6, 811 06 Bratislava, SR, přímý podíl pojišťovny na základním kapitálu 100 %, výše obchodního podílu 1.933.000,- EUR, pořizovací cena 1.933.000,- EUR

**Souhrnná výše pohledávek tuzemské pojišťovny nebo tuzemské zajišťovny a souhrnná výše závazků tuzemské pojišťovny nebo tuzemské zajišťovny vůči těmto osobám:**

**Pohledávky v Kč**

<b>Datum</b>	<b>31.12.2015</b>	<b>31.03.2016</b>	<b>30.06.2016</b>	<b>31.09.2016</b>
AXA investiční společnost a.s.	0	0	0	0
AXA Česká republika s.r.o.	0	119	0	0
EF CZ, s.r.o.	0	0	0	0
AXA d.s.s., a.s.	0	0	0	0
AXA d.d.s., a.s.	0	0	0	0
AXA Services, s.r.o.	-4 387 401	2 120 041	3 831 098	8 512 016

**Závazky v Kč**

<b>Datum</b>	<b>31.12.2015</b>	<b>31.03.2016</b>	<b>30.06.2016</b>	<b>30.09.2016</b>
AXA investiční společnost a.s.	0	0	0	0
AXA Česká republika s.r.o.	99 830 272	91 275 918	99 881 689	98 890 714
EF CZ, s.r.o.	0	0	0	0
AXA d.s.s., a.s.	0	0	0	0
AXA d.d.s., a.s.	0	0	0	0
AXA Services, s.r.o.	0	25 623 578	27 198 572	25 514 133

**Souhrnná výše cenných papírů, které má tuzemská pojišťovna nebo tuzemská zajišťovna v aktivech a které jsou emitovány takovými osobami, a souhrnná výše závazků z těchto cenných papírů:**

0 Kč

**Souhrnná výše tuzemskou pojišťovnou nebo tuzemskou zajišťovnou vydaných záruk za takové osoby a souhrnná výše tuzemskou pojišťovnou nebo tuzemskou zajišťovnou přijatých záruk od takových osob:**

0 Kč

## **Předmět podnikání pojišťovny**

### **1. Provozování pojišťovací činnosti podle zákona č. 277/2009 Sb., o pojišťovnictví v platném znění, v rozsahu těchto pojistných odvětví životního a neživotního pojištění:**

A I. Pojištění - a) pro případ smrti, pro případ dožití, pro případ dožití se stanoveného věku nebo dřívější smrti, spojených životů, s výplatou zaplaceného pojistného, c) pojištění úrazu nebo nemoci jako doplňkové pojištění k pojištění podle této části.

A III. Pojištění uvedená v bodě I. písm. a), která jsou spojena s investičním fondem.

A VI. Umořování kapitálu založené na pojistně matematickém výpočtu, jimiž jsou proti jednorázovým nebo periodickým platbám dohodnutým předem přijaty závazky se stanovenou dobou trvání a ve stanovené výši.

A VII. Správa skupinových penzijních fondů, případně včetně pojištění zabezpečujícího zachování kapitálu nebo platbu minimálního úrokového výnosu.

B 1. Úrazové pojištění - a) s jednorázovým plněním, b) s plněním povahy náhrady škody, c) s kombinovaným plněním, d) cestujících.

B 2. Pojištění nemoci - a) s jednorázovým plněním, b) s plněním povahy náhrady škody, c) s kombinovaným plněním, d) soukromé zdravotní pojištění.

### **2. Provozování činnosti související s pojišťovací činností v tomto rozsahu**

a) zprostředkovatelská činnost prováděná v souvislosti s pojišťovací činností, b) poradenská činnost související s pojištěním fyzických a právnických osob, c) šetření pojistných událostí, d) vzdělávací činnost v oblasti pojišťovnictví a jiných finančních služeb, e) zprostředkování jiných finančních služeb, f) další činnosti související s výkonem povolené pojišťovací činnosti.

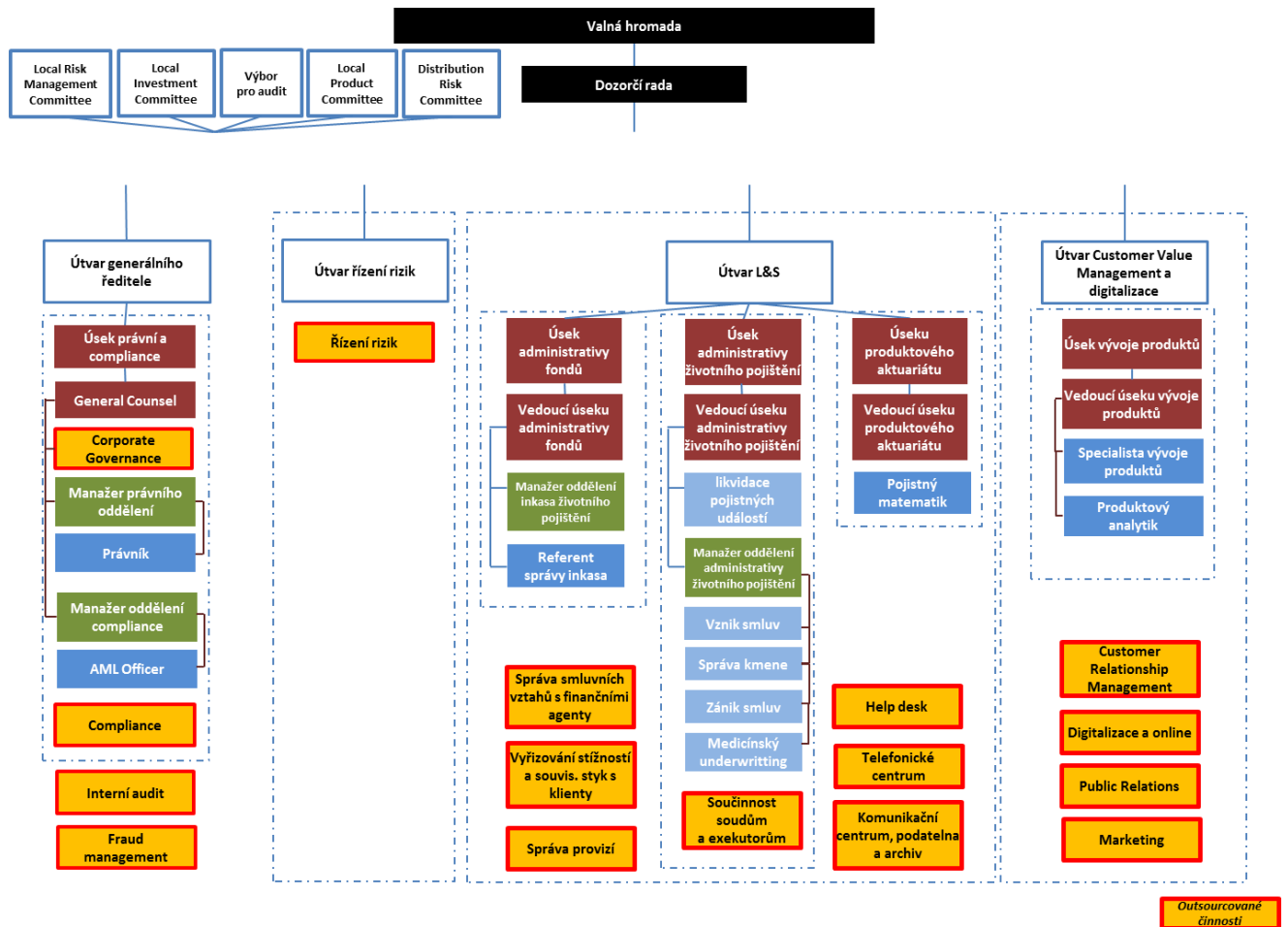
### **Přehled činností skutečně vykonávaných:**

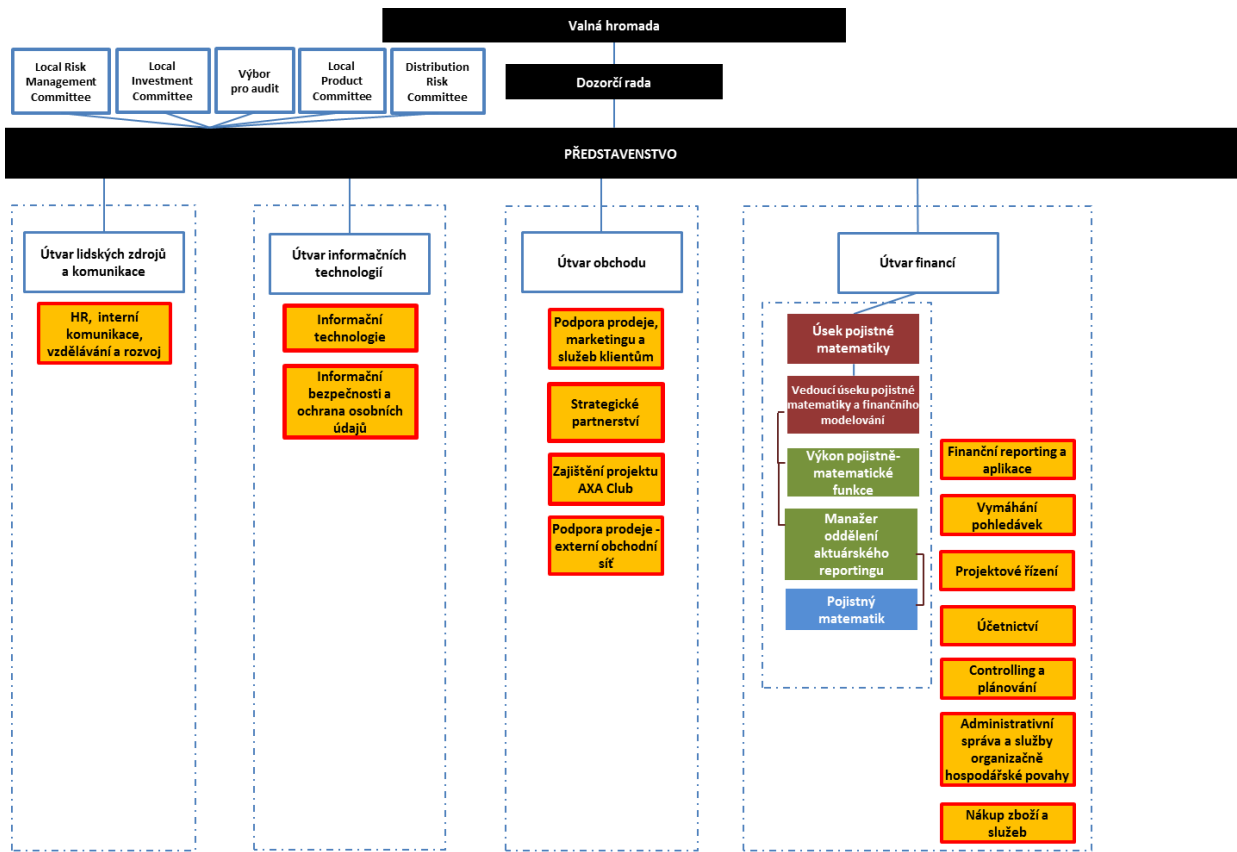
Pojišťovna skutečně vykonává činnosti uvedené v předmětu jejího podnikání v článku 1 (body A I., A III., B 1 a B 2) a článku 2. Žádná pojišťovnou vykonávaná nebo poskytovaná činnost nebyla Českou národní bankou omezena nebo pozastavena.

**Poměrové ukazovatele:**

<b>Datum</b>	<b>31.12.2015</b>	<b>31.03.2016</b>	<b>30.06.2016</b>	<b>30.09.2016</b>
Rentabilita průměrných aktivit (ROAA)	1,45 %	0,30 %	1,56 %	2,08 %
Rentabilita průměrného vlastního kapitálu (ROAE)	8,54 %	1,80 %	9,86 %	13,84 %

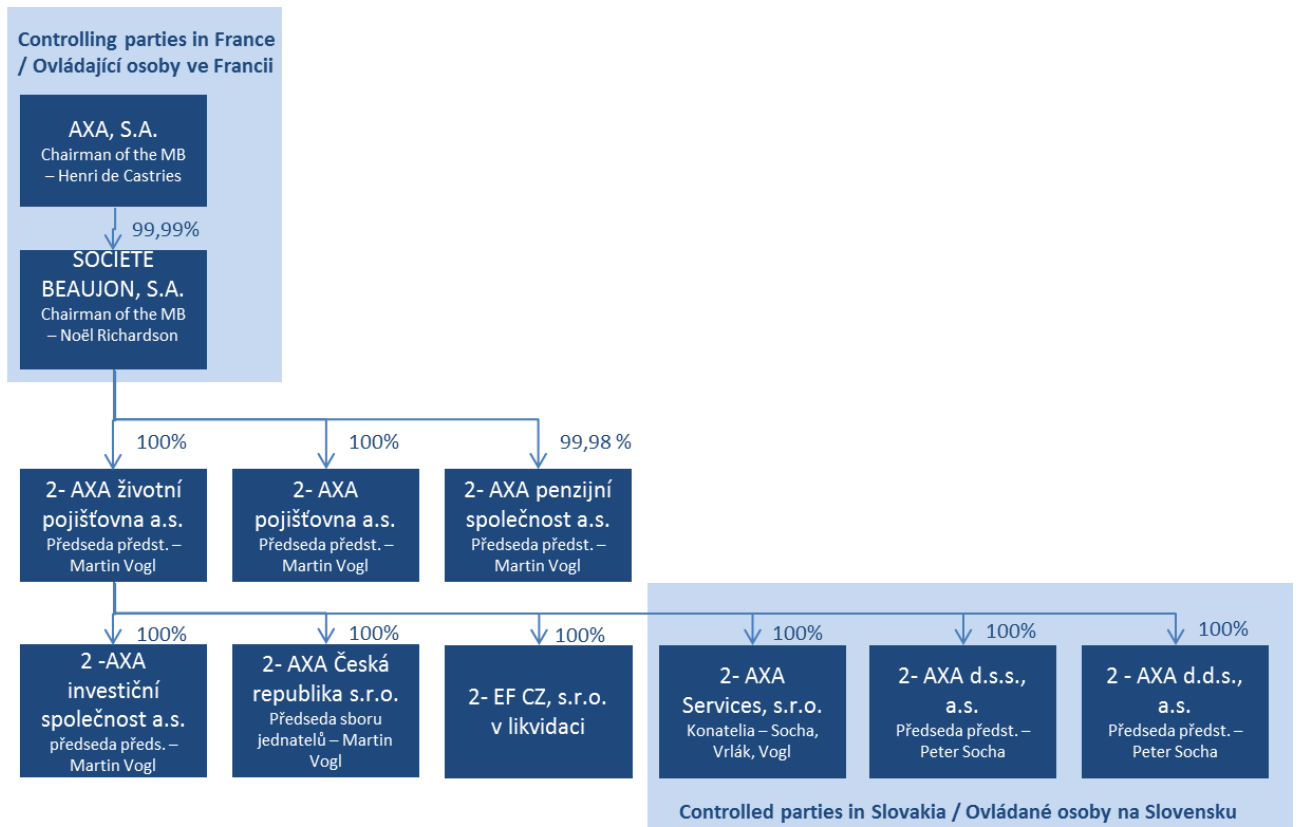
# Organizační schéma k 30.09.2016





Outsourcované činnosti

# Struktura akcionářů k 30.09.2016



AXA penzijní společnost a.s.

(a) 0,0118 % is owned by ANAWAK, a.s.

(b) 0,000011 % is owned by AXA penzijní společnost a.s.

2 - Subjekty vyřáté z působnosti obezřetnostní konsolidace z důvodu nízké hodnoty aktiv a podrozvahových položek mateřského podniku