

# Informace o společnosti AXA životní pojišťovna a.s.

Zveřejněno na [www.axa.cz](http://www.axa.cz)  
29.04.2016

31. prosince 2015

**více než / standard**



# Informace o tuzemské pojišťovně podle stavu k 31. 12. 2015

**Obchodní firma:**

AXA životní pojišťovna a.s.

**Právní forma:**

akciová společnost

**Adresa sídla:**

Lazarská 13/8, 120 00 Praha 2

**Identifikační číslo:**

618 59 524

**Datum zápisu pojišťovny do obchodního rejstříku:**

16. listopadu 1994

**Datum zápisu poslední změny v obchodním rejstříku a účel poslední změny:**

Dne 25. 11. 2015 došlo k zápisu následujících změn v obchodním rejstříku

- a) změna bydliště předsedy představenstva – Martina Vogla,
- b) změna bydliště člena představenstva – Frédérica Boulangerera.

**Výše základního kapitálu zapsaného v obchodním rejstříku:**

900 060 000 Kč

**Výše splaceného základního kapitálu:**

900 060 000 Kč

**Druh, forma, podoba a počet emitovaných akcií s uvedením jejich jmenovité hodnoty:**

90 006 kmenových akcií na jméno v zaknihované podobě, každá o jmenovité hodnotě 10 000 Kč

**Údaje o nabytí vlastních akcií a zatímních listů a jiných účastnických cenných papírů:**

Pojišťovna nevlastní žádné vlastní akcie, zatímní listy a jiné účastnické cenné papíry

**Počet zaměstnanců ke dni 31.12.2015 činil:**

74 osob

# Údaje o členech představenstva

## **Martin Vogl** předseda představenstva

**Funkce od:**  
15. prosince 2011

Předseda představenstva společností AXA penzijní společnost a.s., AXA investiční společnost a.s. a AXA pojišťovna a.s., předseda sboru jednatelů společnosti AXA Česká republika s.r.o., pozice: generální ředitel, předchozí zaměstnavatel: AXA Bank Německo, generální ředitel

## **Ing. Peter Socha** člen představenstva

**Funkce od:**  
1. září 2010

Člen představenstva společností AXA penzijní společnost a.s., AXA pojišťovna a.s. a AXA investiční společnost, a.s., jednatel společnosti AXA Česká republika s.r.o., pozice: ředitel útvaru Life&Savings, předchozí zaměstnavatel: Asociácia doplňkových dochodkových společností (SR)

## **Ing. Lubor Vrlák** člen představenstva

**Funkce od:**  
12. září 2012

Člen představenstva společností AXA penzijní společnost a.s., AXA pojišťovna a.s., AXA investiční společnost a.s., jednatel společnosti AXA Česká republika s.r.o., pozice: ředitel obchodního útvaru ČR/SR, předchozí zaměstnavatel: SFM Group Slovakia

## **Sébastien Guidoni** člen představenstva

**Funkce od:**  
1. října 2013

Člen představenstva společností AXA penzijní společnost a.s., AXA pojišťovna a.s., AXA investiční společnost a.s. a jednatel společnosti AXA Česká republika s.r.o., pozice: finanční ředitel AXA Česká republika s.r.o., předchozí zaměstnavatel: Allianz Bank France

## **Frédéric Boulanger** člen představenstva

**Funkce od:**  
1. června 2015

Pozice: technický ředitel P&C, člen představenstva společnosti AXA pojišťovna a.s., předchozí zaměstnavatel: ředitel sítě výhradních obchodních zástupců AXA France.

# Údaje o členech dozorčí rady

**Jozef Van In**  
člen dozorčí rady

**Členství od:**  
31. ledna 2013

Člen dozorčí rady společností AXA penzijní společnost a.s., AXA pojišťovna a.s. a AXA investiční společnost a.s.

**Jean-Yves Le Berre**  
člen dozorčí rady

**Funkce od:**  
31. ledna 2013

Člen dozorčí rady společností AXA penzijní společnost a.s., AXA pojišťovna a.s. a AXA investiční společnost a.s.

**Jan Čupa**  
člen dozorčí rady

**Funkce od:**  
18. října 2013

Člen dozorčí rady společností AXA penzijní společnost a.s. a AXA pojišťovna a.s.

**Bruno Brochet**  
člen dozorčí rady

**Funkce od:**  
11. září 2014

**Souhrnná výše úvěrů, půjček poskytnutých pojišťovnou členům dozorčí rady, členům představenstva pojišťovny:**

0 Kč

**Souhrnná výše záruk vydaných pojišťovnou za členy dozorčí rady, členy představenstva pojišťovny:**

0 Kč

# Akcionáři

## **SOCIETE BEAUJON:**

**Právní forma:**

akciová společnost založená podle francouzského práva

**Sídlo:**

21 Av Matignon, 750 08 Paris, Francie

**Podíl na hlasovacích právech:**

100 %

# Ovládající osoby

## **SOCIETE BEAUJON**

akciová společnost založená podle francouzského práva, se sídlem 21 Av Matignon, 750 08 Paris, Francie, přímý podíl na základním kapitálu pojišťovny 100 %.

## **AXA**

akciová společnost založená podle francouzského práva, se sídlem 21 Av Matignon, 750 08 Paris, Francie, nepřímý podíl na základním kapitálu pojišťovny 100%.

Akcionářská struktura skupiny AXA v České republice je uvedena v příloze. Z přílohy je rovněž zřejmá organizační struktura pojišťovny.

## **Souhrnná výše pohledávek tuzemské pojišťovny nebo tuzemské zajišťovny a souhrnná výše závazků tuzemské pojišťovny nebo tuzemské zajišťovny vůči těmto osobám:**

0 Kč

## **Souhrnná výše cenných papírů, které má tuzemská pojišťovna nebo tuzemská zajišťovna v aktivech a které jsou emitovány těmito osobami, a souhrnná výše závazků tuzemské pojišťovny nebo tuzemské zajišťovny z těchto cenných papírů:**

0 Kč

## **Souhrnná výše tuzemskou pojišťovnou nebo tuzemskou zajišťovnou vydaných záruk za těmito osobami, a souhrnná výše tuzemskou pojišťovnou nebo tuzemskou zajišťovnou přijatých záruk od takových osob:**

0 Kč

# Ovládané osoby

## **AXA investiční společnost a.s.**

akciová společnost, se sídlem Lazarská 13/8, 120 00 Praha 2, přímý podíl pojišťovny na základním kapitálu 100 %, počet akcií 25.487 o jmenovité hodnotě 1.000 Kč, pořizovací cena 25.487.000,- Kč

## **AXA Česká republika s.r.o.**

společnost s ručením omezeným, se sídlem Lazarská 13/8, 120 00 Praha 2, přímý podíl pojišťovny na základním kapitálu 100 %, výše obchodního podílu 150.000.000 Kč, pořizovací cena 150.000.000 Kč

## **EF CZ, s.r.o. v likvidaci**

společnost s ručením omezeným, se sídlem Sinkulova 48, 148 00 Praha 4, přímý podíl pojišťovny na základním kapitálu 100 %, výše obchodního podílu 1 000 000 Kč, pořizovací cena 44 066 938 Kč

## **AXA d.s.s., a.s.**

akciová společnost založená podle slovenského práva, se sídlem Kolárska 6, 811 06 Bratislava, SR, přímý podíl pojišťovny na základním kapitálu 100 %, počet akcií 23.018 ks o jmenovité hodnotě 3.319,39 EUR a 602 ks o jmenovité hodnotě 3.320 EUR, pořizovací cena 22.698.640,- EUR

## **AXA d.d.s., a.s.**

akciová společnost založená podle slovenského práva, se sídlem Kolárska 6, 811 06 Bratislava, SR, přímý podíl pojišťovny na základním kapitálu 100 %, počet akcií 1.090 o jmenovité hodnotě 3.319,39 EUR, pořizovací cena 29.100.000,- EUR

## **AXA Services, s.r.o.**

společnost s ručením omezeným založená podle slovenského práva se sídlem Kolárska 6, 811 06 Bratislava, SR, přímý podíl pojišťovny na základním kapitálu 100 %, výše obchodního podílu 1.933.000,- EUR, pořizovací cena 1.933.000,- EUR



**Souhrnná výše pohledávek tuzemské pojišťovny nebo tuzemské zajišťovny a souhrnná výše závazků tuzemské pojišťovny nebo tuzemské zajišťovny vůči těmto osobám:**

**Pohledávky v Kč**

<b>Datum</b>	<b>31.03.2015</b>	<b>30.06.2015</b>	<b>30.09.2015</b>	<b>31.12.2015</b>
AXA investiční společnost a.s.	0	0	0	0
AXA Česká republika s.r.o.	0	0	0	0
EF CZ, s.r.o.	2 200 000	2 200 000	2 200 000	0
AXA d.s.s., a.s.	0	0	326 131 733	0
AXA d.d.s., a.s.	0	0	0	0
AXA Services, s.r.o.	4 417 043	1 681 303	1 815 483	1 967 318

**Závazky v Kč**

<b>Datum</b>	<b>31.03.2015</b>	<b>30.06.2015</b>	<b>30.09.2015</b>	<b>31.12.2015</b>
AXA investiční společnost a.s.	0	0	0	0
AXA Česká republika s.r.o.	103 009 463	106 275 026	106 275 026	99 830 272
EF CZ, s.r.o.	0	0	0	0
AXA d.s.s., a.s.	0	0	0	0
AXA d.d.s., a.s.	0	0	0	0
AXA Services, s.r.o.	35 635 455	10 047 705	10 047 705	0

**Souhrnná výše cenných papírů, které má tuzemská pojišťovna nebo tuzemská zajišťovna v aktivech a které jsou emitovány takovými osobami, a souhrnná výše závazků z těchto cenných papírů:**

0 Kč

**Souhrnná výše tuzemskou pojišťovnou nebo tuzemskou zajišťovnou vydaných záruk za takové osoby a souhrnná výše tuzemskou pojišťovnou nebo tuzemskou zajišťovnou přijatých záruk od takových osob:**

0 Kč

# Předmět podnikání pojišťovny

## 1. Provozování pojišťovací činnosti podle zákona č. 277/2009 Sb., o pojišťovnictví v platném znění, v rozsahu těchto pojistných odvětví životního a neživotního pojištění:

A I. Pojištění - a) pro případ smrti, pro případ dožití, pro případ dožití se stanoveného věku nebo dřívější smrti, spojených životů, s výplatou zaplaceného pojistného, c) pojištění úrazu nebo nemoci jako doplňkové pojištění k pojištění podle této části.

A III. Pojištění uvedená v bodě I. písm. a), která jsou spojena s investičním fondem.

A VI. Umořování kapitálu založené na pojistně matematickém výpočtu, jimiž jsou proti jednorázovým nebo periodickým platbám dohodnutým předem přijaty závazky se stanovenou dobou trvání a ve stanovené výši.

A VII. Správa skupinových penzijních fondů, případně včetně pojištění zabezpečujícího zachování kapitálu nebo platbu minimálního úrokového výnosu.

B 1. Úrazové pojištění - a) s jednorázovým plněním, b) s plněním povahy náhrady škody, c) s kombinovaným plněním, d) cestujících.

B 2. Pojištění nemoci - a) s jednorázovým plněním, b) s plněním povahy náhrady škody, c) s kombinovaným plněním, d) soukromé zdravotní pojištění.

## 2. Provozování činnosti související s pojišťovací činností v tomto rozsahu

a) zprostředkovatelská činnost prováděná v souvislosti s pojišťovací činností, b) poradenská činnost související s pojištěním fyzických a právnických osob, c) šetření pojistných událostí, d) vzdělávací činnost v oblasti pojišťovnictví a jiných finančních služeb, e) zprostředkování jiných finančních služeb, f) další činnosti související s výkonem povolené pojišťovací činnosti.

### Přehled činností skutečně vykonávaných:

Pojišťovna skutečně vykonává činnosti uvedené v předmětu jejího podnikání v článku 1 (body A I., A III., B 1 a B 2) a článku 2. Žádná pojišťovnou vykonávaná nebo poskytovaná činnost nebyla Českou národní bankou omezena nebo pozastavena.

### Deriváty sjednané za účelem zajišťování:

Datum	31.03.2015	30.06.2015	30.09.2015	31.12.2015
Jmenovité hodnoty celkem (Kč)	906 818 437	908 465 697	873 176 372	908 291 832
Reálné hodnoty celkem (Kč)	-10 429 463	8 851 709	-6 250 792	-3 272 975

## Poměrové ukazatele

Datum	31.03.2015	30.06.2015	30.09.2015	31.12.2015
Rentabilita průměrných aktiv (ROAA)	0,38 %	0,88 %	1,12 %	1,45 %
Rentabilita průměrného vlastního kapitálu (ROAE)	2,08 %	4,91 %	6,36 %	8,54 %

## Ukazatele solventnosti k 31.12.2014

### Životní pojištění

Požadovaná míra solventnosti:	424 267 tis. Kč
Disponibilní míra solventnosti:	1 076 392 tis. Kč
Poměr disponibilní a požadované míry solventnosti:	2,54

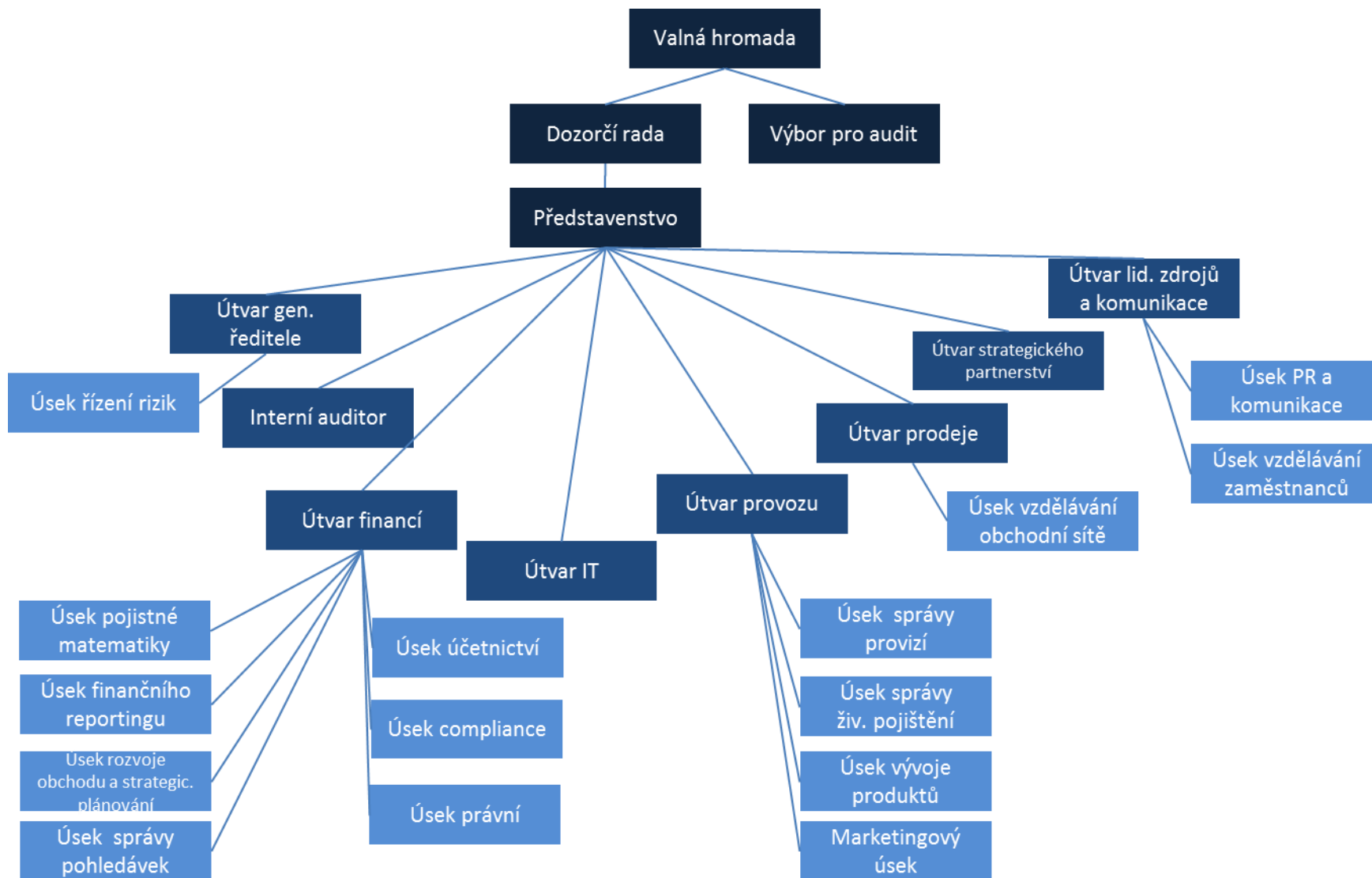
### Neživotní pojištění

Požadovaná míra solventnosti:	48 614 tis. Kč
Disponibilní míra solventnosti:	66 813 tis. Kč
Poměr disponibilní a požadované míry solventnosti:	1,37

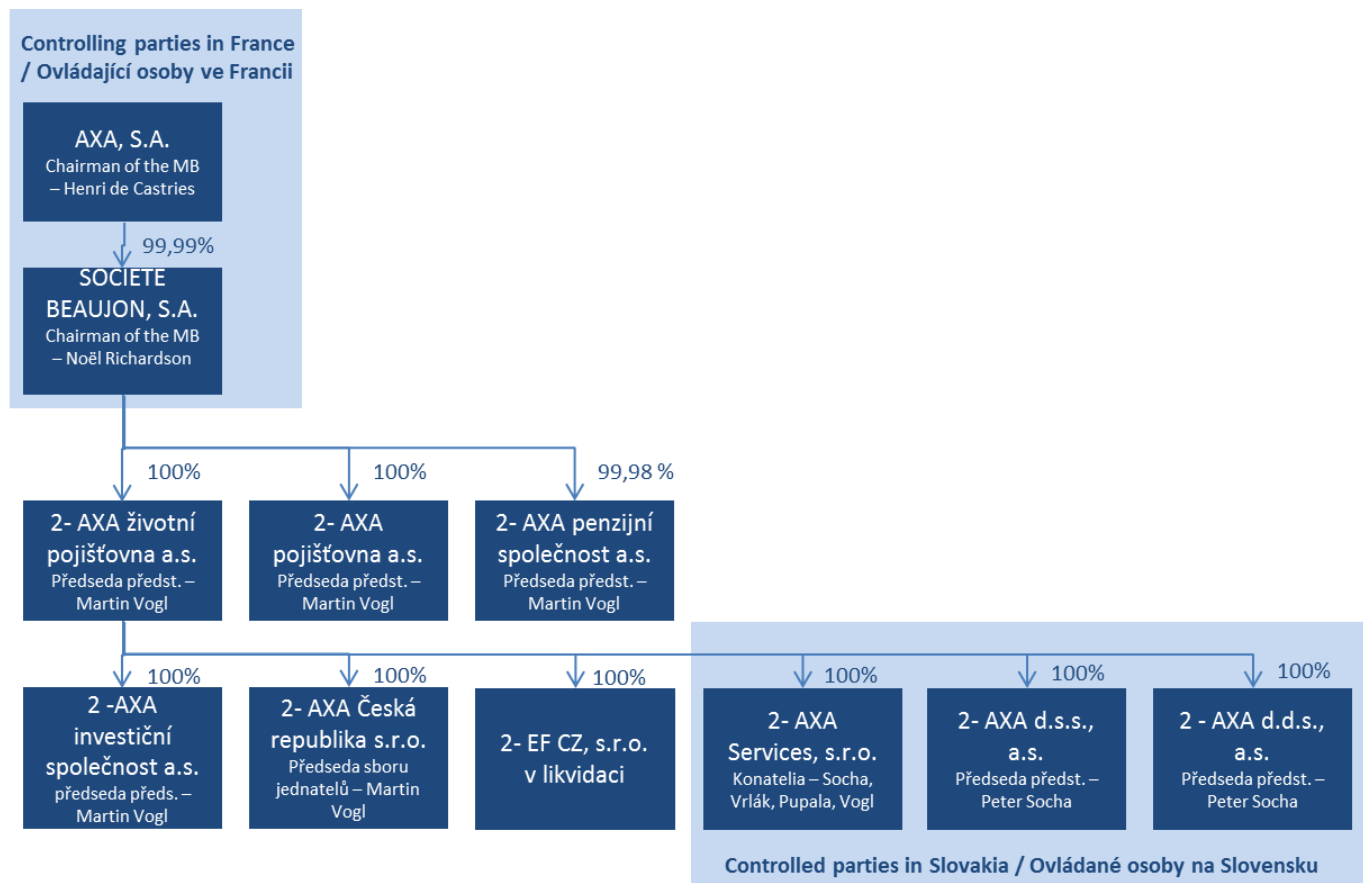
### Garanční fond

Výše garančního fondu:	210 000 tis. Kč
Poměr výše garančního fondu a součtu položek dle § 18	0,18

## Organizační schéma k 31.12.2015



## Struktura akcionářů k 31.12.2015



AXA penzijní společnost a.s.

(a) 0,0118 % is owned by ANAWAK, a.s.

(b) 0,000011 % is owned by AXA penzijní společnost a.s.

2 - Subjekty vyňaté z působnosti obezřetnostní konsolidace z důvodu nízké hodnoty aktiv a podrozvahových položek mateřského podniku